

Impariamo a conoscerle!



Impariamo a conoscerle!



Scopri la regione e la città di provenienza!

Leggi le caratteristiche
e divertiti a mimarle
ai tuoi compagni che
dovranno indovinare di
quale maschera si tratta!



Mi chiamo ARLECCHINO

Regione LOMBARDIA

Città BERGAMO BASSA

Caratteristiche

AGILE-ALLEGRO-AVIDO

GHIOTTO-ASTUTO



Mi chiamo **PULCINELLA**

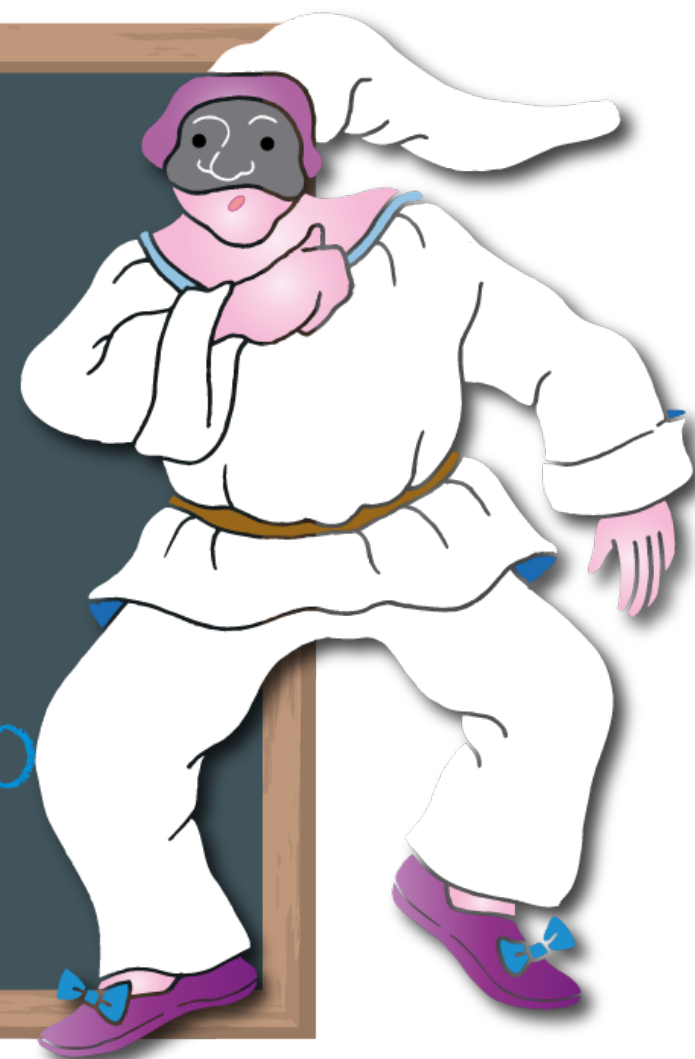
Regione **CAMPANIA**

Città **NAPOLI**

Caratteristiche

PIGRO-SPONTANEO-AFFAMATO

IMBROGLIONE-SOCIEVOLE



Mi chiamo PANTALONE

Regione VENETO

Città VENEZIA

Caratteristiche

RICCO-AVARO-NOIOSO
BRONTOLONE-TESTARDO



Mi chiamo COLOMBINA

Regione VENETO

Città VENEZIA

Caratteristiche
GRAZIOSA-FURBA-SICURA
PETTEGOLA-BUGIARDA



Mi chiamo **BALANZONE**

Regione **EMILIA ROMAGNA**

Città **BOLOGNA**

Caratteristiche

SACCENTE-CHIACCHIERONE

PRESUNTUOSO-PIGNOLO-GOLOSO



Mi chiamo **BRIGHELLA**

Regione **LOMBARDIA**

Città **BERGAMO ALTA**

Caratteristiche

INTELLIGENTE-INSOLENTE

OPPORTUNISTA-SCALTRO

ATTACCABRIGHE





Mi chiamo **MENEGHINO**

Regione **LOMBARDIA**

Città **MILANO**

Caratteristiche

SPIRITOSO-ONESTO-SINCERO

LABORIOSO-SBRIGATIVO



Mi chiamo GIANDUIA

Regione PIEMONTE

Città TORINO

Caratteristiche

GIOVIALE-DISTRATTO-ALTRUISTA

OSPITALE-CORAGGIOSO



Mi chiamo **STENTERELLO**

Regione **TOSCANA**

Città **FIRENZE**

Caratteristiche

GENEROSO-ARGUTO-SPIANTATO

INGEGNOSO-PAUROSIO